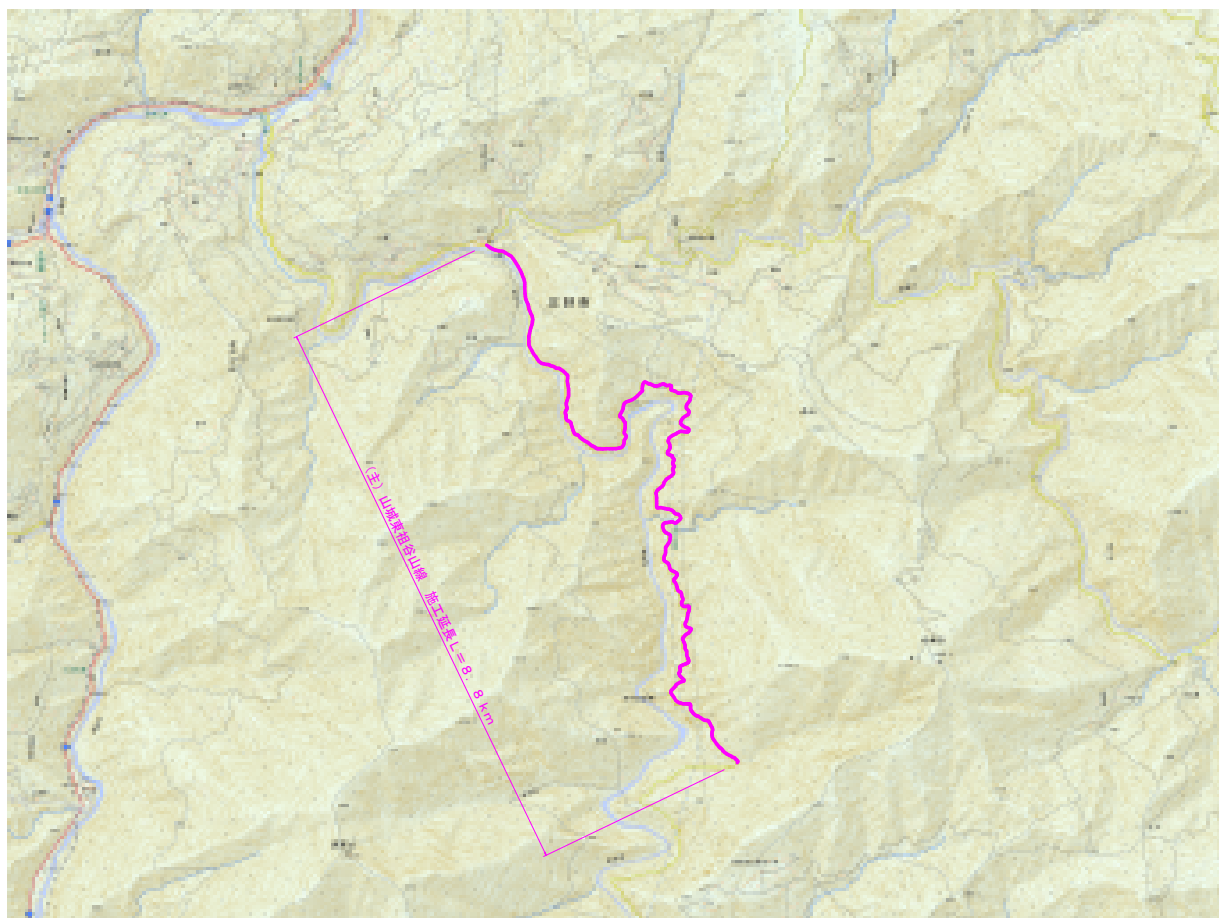
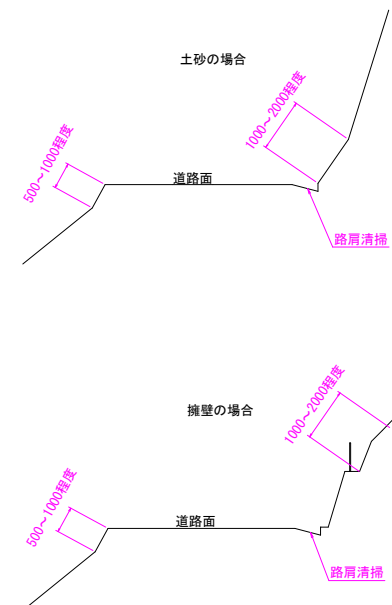


# 位置図



# 標準断面図



(主) 山城東祖谷山線

延長 L=8.8 km 除草 A=9,200m<sup>2</sup> 路肩清掃 L=8.8 km  
 道路除草1回 (標準施工幅: 山側1.0~2.0m程度、川側0.5~1.0m程度)

「出典: 国土地理院発行2.5万分1地形図 電子地形図25000(国土地理院)を加工して作成」

## 実施設計図面

工事名	R6三士 山城東祖谷山線 三・池田松尾松本地 道路維持除草業務		
路線名等	(主) 山城東祖谷山線		
工事箇所	三好市池田町松尾松本地		
図面名	位置図・標準断面図		
縮尺	-	図面番号	1 / 1
会社名			
事業者名	徳島県三好県土整備事務所		